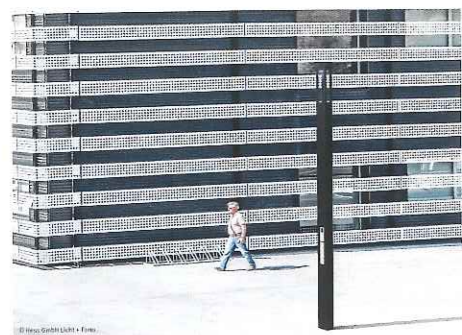


Multifunktionale Leuchte

Light and Multifunctionality in a New Design

Mit Reno Elements hat Hess ein intelligentes Lichtsystem entwickelt. Die rechteckigen Aluminiumstrangpressprofile werden an einem Stück auf die gewünschte Länge gefertigt und anschließend Aussparungen für die Elemente ausgeschnitten. Integrieren lassen sich etwa Lautsprecher, Kameras, Displays und Wlan. Reno Elements gibt es in Höhen von 4 bis 6 m. Neben der klassischen Straßenleuchte gehören zu Reno Elements auch Licht- und Absperrpoller, eine Sitzbank und ein Abfallbehälter.



→ hess.eu

With Reno Elements, Hess has developed an intelligent lighting system. The aluminium profiles are manufactured in one piece to the desired length, and the recesses for the elements are cut out at the desired points. Loud-

speakers, a camera, an info display and Wlan, for example, can all be integrated. Reno Elements is available in heights from 4 to 6m. Reno Elements also includes light and barrier bollards, a bench and a waste bin.

Autarke Parkplatzleuchte

Autonomous Car-park Lighting

Die E-Mobility-Division von ZF Friedrichshafen lässt ihren Firmenparkplatz in Schweinfurt ausschließlich mit Sonnenenergie beleuchten. Möglich macht dies die autarke, solare Leuchte Lediva von Ledon. Die Energie stammt von monokristallinen Solarzellen und einer Lithium-Eisenphosphat-Batterie. Die PV-Module sind im Aluminiummast mit dreieckigen Profil integriert. Die 19 Lediva-Leuchten wurden so programmiert, dass sie zum Schichtwechsel den größten Teil ihrer Lichtleistung abgeben.

→ ledon-solarlighting.com

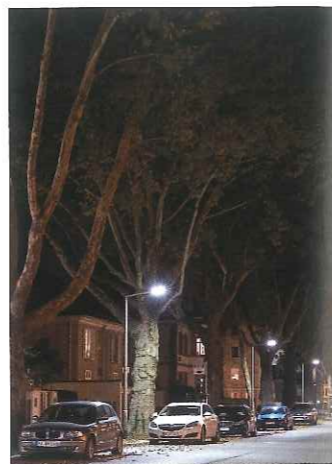
Plattform für intelligentes Straßenlicht

Platform for Intelligent Street Lighting

Mit der Straßenleuchtenfamilie Streetlight 11 bietet Osram Lighting Solutions eine technologische Plattform für Smart-City-Konzepte. Streetlight 11 ist ein offenes und upgrade-fähiges System. Das modulare Leuchtenkonzept ermöglicht es, Steuerungs- und Überwachungssysteme auf Basis der Powerline-Technik oder via Funk zu integrieren. Die Leuchtenfamilie gibt es in drei Baugrößen für Lichtpunkthöhen von 3 bis 12 m, zwei Farbtemperaturen, individuell einstellbaren Lichtströmen sowie mit diversen Steuerungsmöglichkeiten.

With the Streetlight 11 lighting family, Osram Lighting Solutions offers a technological platform for smart city illumination. Streetlight 11 is an open and upgradeable system that grows with its tasks. The modular luminaire concept of Streetlight 11 makes it possible to integrate control and monitoring systems based on powerline technology or via radio. The luminaires are available accordingly equipped as smart city luminaires or as smart city-ready versions. Thanks to the integrated mechanical interface, simple retrofitting of sensors as well as data or camera systems.

→ siteco.de



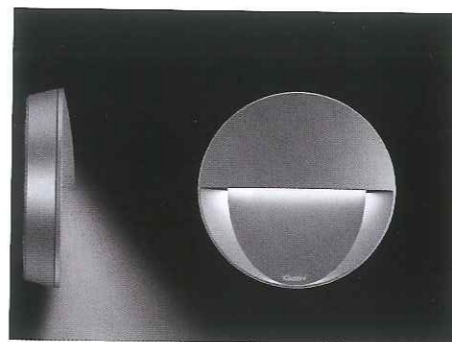
The E-Mobility Division of automotive supplier ZF Friedrichshafen illuminates its company car park in Schweinfurt, Germany, exclusively with solar energy. The photovoltaic modules are integrated in the aluminium mast with its striking triangular profile. The 19 Lediva luminaires from Ledon have been programmed to emit most of their light output between 4am and 6am and between 8pm and 10pm when shifts change.



Miniaturisierte Fassadenleuchte

Miniaturised Facade Luminaire

Walky ist die neue Leuchtenfamilie von iGuzzini für den An- oder Einbau an Fassaden. Walky gibt es in rund, quadratisch und rechteckig. Die kleinste runde Leuchte hat einen Durchmesser von 50 mm; die kleinste rechteckige misst 180 x 45 mm. Dank einer neuen Optik lässt sich mit Walky der Boden bis an die untere Fassadenkante beleuchten. Damit gibt es zwischen der beleuchteten Wegefläche und dem Gebäude keine Schattenbereiche. Die Einbauvariante kann mittels Dali gedimmt werden.



→ iguzzini.com

Walky is the new luminaire family from iGuzzini for surface or recessed mounting on facades. Walky is available in various dimensions in round, square and rectangular shapes. The smallest round luminaire has a diameter

of 50 mm, while the smallest rectangular luminaire measures 180 x 45 mm. Walky can be used to illuminate the floor right down to the lower edge of the facade. The recessed version can be dimmed using Dali.

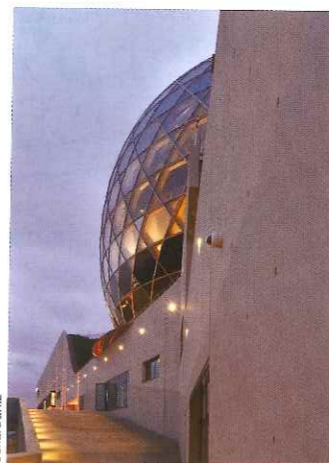
La Seine Musicale

La Seine Musicale

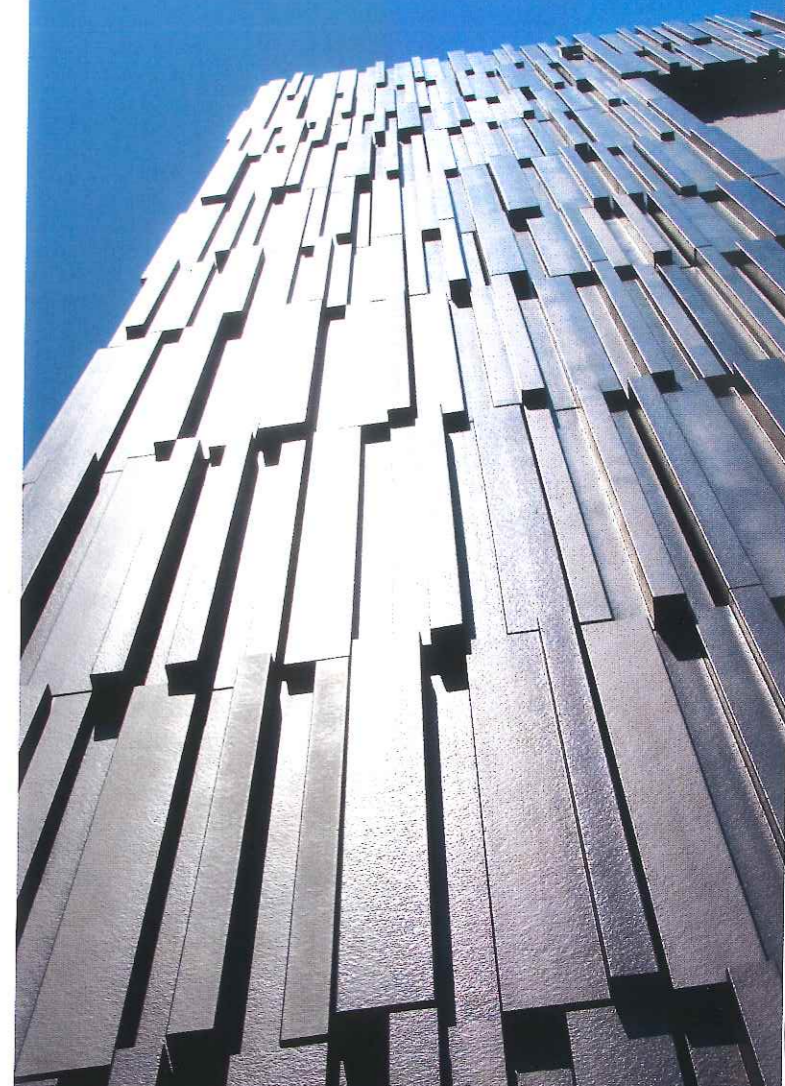
Wie ein Edelstein leuchtet das Kulturzentrum La Seine Musicale an der Spitze einer Insel in der Seine südwestlich von Paris. Entworfen wurde der 2017 eröffnete Bau von Shigeru Ban. Für die Beleuchtung des Außenraums hatten Bauherr und Architekt den Wunsch, dass das Gehäuse der Strahler bei Tageslicht möglichst unsichtbar bleibt. Ewo wandelte dazu ein noch nicht auf dem Markt befindliches Produkt so ab, dass es den Wünschen entsprach. Die Leuchte wurde so hoch eingebaut, dass sie das gesamte Areal ausleuchtet.

→ ewo.com

The La Seine Musicale cultural centre shines like a gem at the tip of an island in the middle of the Seine south-west of Paris, a glass-filigree sphere on a ship-like long pedestal. The building, which opened in 2017, was designed by Shigeru Ban. For the lighting of the outdoor spaces, the client and architect wanted the housing of the spotlight to be as invisible as possible in daylight. To this end, ewo modified a product that was not yet on the market in such a way that it met these requirements. The luminaire was installed high enough to illuminate the entire area.



INNOVATIV.
ÄSTHETISCH.
NACHHALTIG.



AOK, Schorndorf

Die auf dunkelbrauner Masse engobierten TERRART®-Large-Elemente sind in drei verschiedenen Profilen mit unterschiedlichen, leistenartigen Auskragungen ausgeführt, die nach dem Zufallsprinzip angeordnet wurden und eine außergewöhnliche Struktur auf die Fläche zaubern. Einen speziellen metallischen Effekt erzeugt die Sinterbrandveredlung, für die eine besonders dunkle Masse verwendet wurde.

Architekt: Schwarz + Schwarz, Stuttgart

NBK | ARCHITECTURAL
TERRACOTTA
A Hunter Douglas Company

nbk.de

nbkterracotta.com

BURRI
public elements

Ihr Partner für öffentliche Räume
Sich auch draußen wie zu Hause fühlen